

2
0
2
1

Arquitectura
Portafolio

RACVEL

Arq. Raúl Centeno



RACVEL

Introducción



- Diseño Interior
- Construcción
- Administración
- Mantenimiento
- Supervisión
- Cotizaciones

Este es un portafolio de muestra de los proyectos de más relevantes que he realizado en distintas etapas de mi desarrollo profesional.

Mi desempeño en estos proyectos me ha enseñado a trabajar en equipo y ser eficiente. He tenido la gran oportunidad en desarrollar proyectos en diferentes países, conocer los diferentes tipos y modelos constructivos para los clientes más exigentes.



Televisora "ENLACE"



San Jose de Costa Rica
Corporativo "ENLACE"
Canal Internacional 23 y 35 en C.R.
Satélite para América, Europa y Asia.



Televisora "CAMPUS TV"



San Pedro Sula, en Honduras
Televisora "Campus TV".
Canal 59.
Universidad de San Pedro Sula



Televisora "CANAL 9"



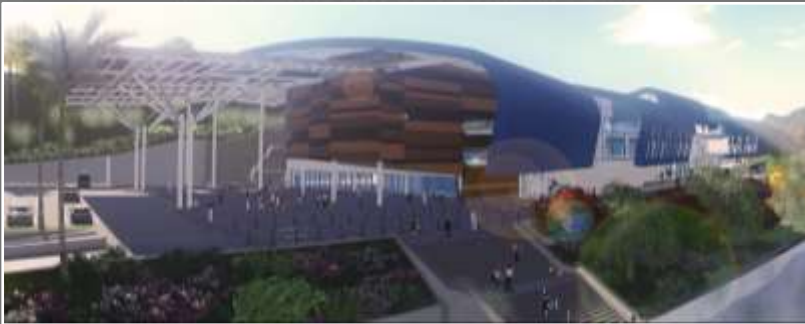
San Jose de Costa Rica
Corporativo "Canal 9"
Canal Local en C.R.
Producciones en América.



Habitacional "AVALON COUNTRY CLUB"

4

Costa Rica
Condominio Country Club 400 aptos.
Restaurante, Gym, Lago, Piscinas, Futbol,
Centro Comercial, Casa Club, Tenis, etc.



Centro de Convenciones - CID

5

Colombia
Centro de Eventos MCI
Iglesia Evangélica
Ocupación para 15 mil personas.



Comercio "Corporativo GBM"

6

Costa Rica
Corporativo Oficinas y Centros Eventos.
Marca EEUU, Tecnología.
Con presencia en todo América.



Comercio "Sleep Gallery"

7

Costa Rica
Comercio: Tiendas de Colchones
Marca Italiana
Con presencia en todo América.



Comercio "Van Heusen"

8

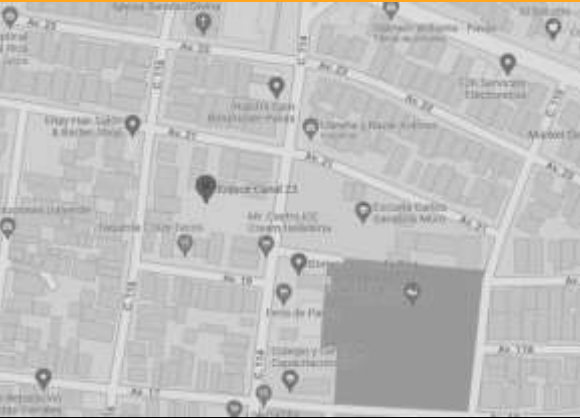
Costa Rica
Comercio: Tiendas de Ropa
para Caballero / Sede en New York.
Con presencia en América y Europa.



Comercio - Stands

9

Costa Rica
Comercio: Stand para Eventos "INTEL"
Exhibición de Modelos para diferentes
Compañías con presencia en todo América.



San Jose de Costa Rica
Corporativo "ENLACE"
Canal Internacional 23 y 35 en C.R.
Satélite para América, Europa y Asia.

Este canal de televisión es de habla hispana y se transmite su señal por Satélite, se desarrollaron instalaciones en base a sus necesidades de crecimiento en una zona Urbana en el sector de Pavas, San Jose de Costa Rica. Su Diseño y construcción fue realizado por fases en etapas de crecimiento alrededor de una cuadra completa de 100 mts. por 100 mts.

Se diseñaron instalaciones de Oficinas Sets de TV, salas de juntas, comedores, centros de Edición, cabinas de Audio, Control Master, Salas de Tecnología y Sistemas, Cuartos de Transmisión Satelital, Cuartos operativos de Ingenieros de Sistemas, Bodegas, Estacionamientos, Cuartos de Emergencia y Salas de Postproducción, Sales VIP, Green Rooms y Sistemas estructurales para Antenas de Satélite en diferentes puntos del país con materiales especiales contra la humedad en zonas montañosas.

Toda la construcción y remodelación se hicieron con el canal operando internamente en diferentes etapas del 2001 al 2013.

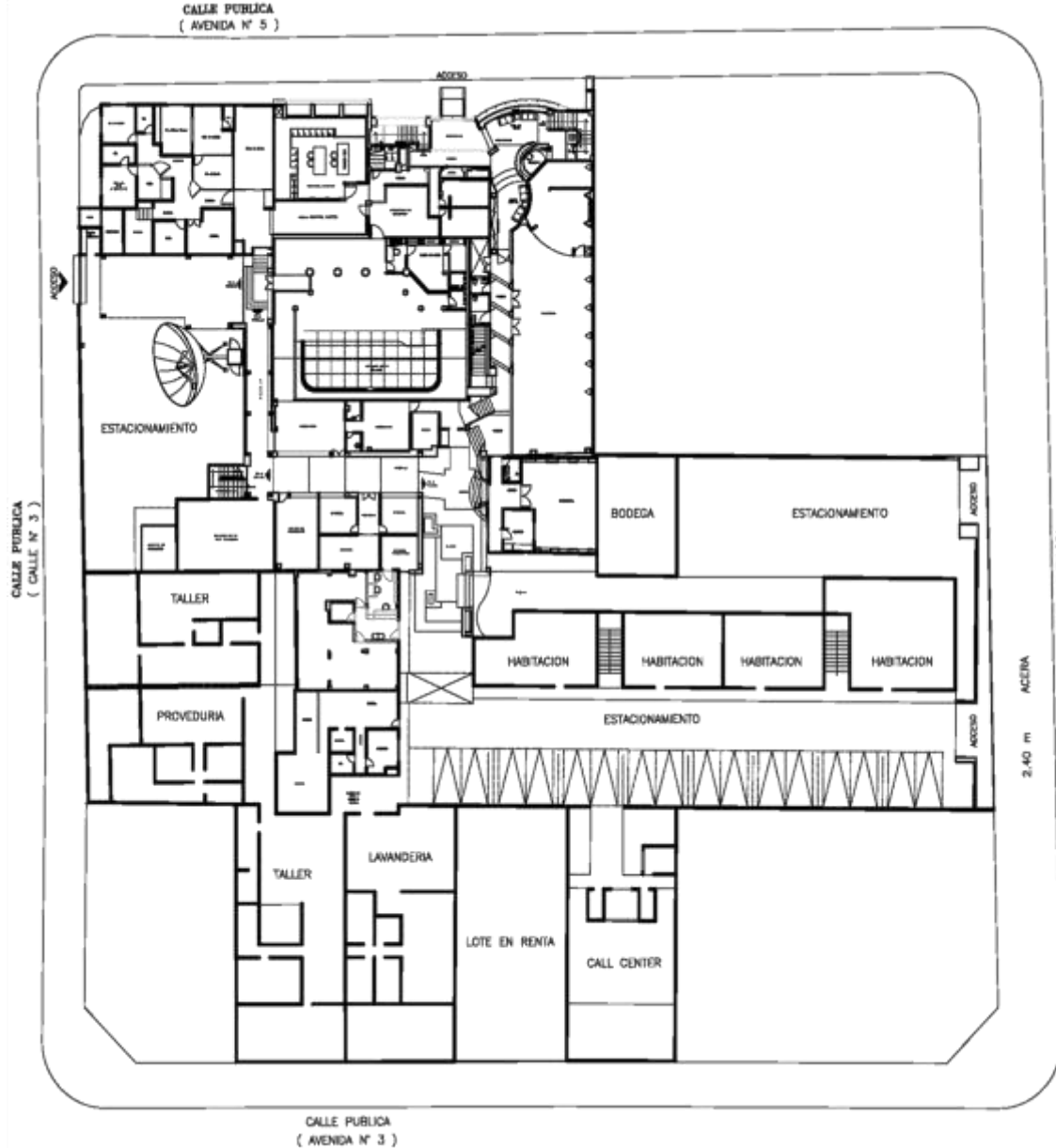


AREA RECEPCIÓN.



Televisora "ENLACE"

AREA PLANTA



Los procesos de trabajo y desarrollo del Proyecto, se hizo bajo un esquema cronológico con ajustes en sus tiempos de operación y programación de la TV.

También se realizaron desarrollos de Diseño para este Canal en Costa Rica y para otros países como EE.UU., Colombia, Honduras, México y Guatemala.

- Diseño Interior
- Construcción
- Administración
- Mantenimiento
- Supervisión
- Cotizaciones









San Pedro Sula, en Honduras
Televisora "Campus TV".
Canal 59.
Universidad de San Pedro Sula

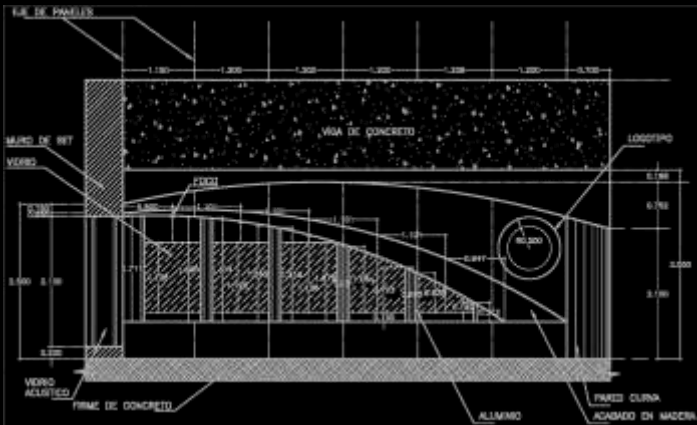
Este canal de televisión es de habla hispana y se transmite su señal por Satélite por el canal local 59, se desarrollaron instalaciones dentro de la Universidad de San Pedro Sula en Honduras que es la primera Universidad que cuenta con canal de TV y líder en tecnología con certificado en Microsoft en todo Centroamérica, sus avances en tecnología son impartidos en educación por TV, streaming por la red y presencial.

Se tomaron en cuenta su programación para Noticias el cual es líder actualmente en Honduras, programas de revista, Educación, Cultural y de entretenimiento. Se diseñaron instalaciones de Oficinas, Sets de TV, salas de juntas, comedores, centros de Edición, cabinas de Audio, Control Master, Salas de Tecnología y Sistemas, Cuartos de Transmisión Satelital, Cuartos operativos de Ingenieros de Sistemas, Bodegas, Estacionamientos, Cuartos de Emergencia y Salas de Postproducción, Salas VIP, Green Rooms.

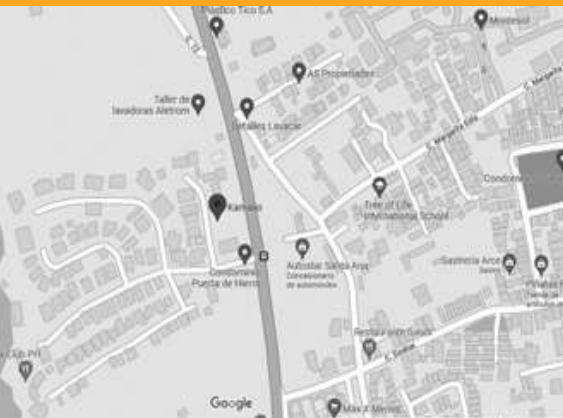
Toda la construcción se realizó del año 2008 al 2009.

AREA RECEPCIÓN.







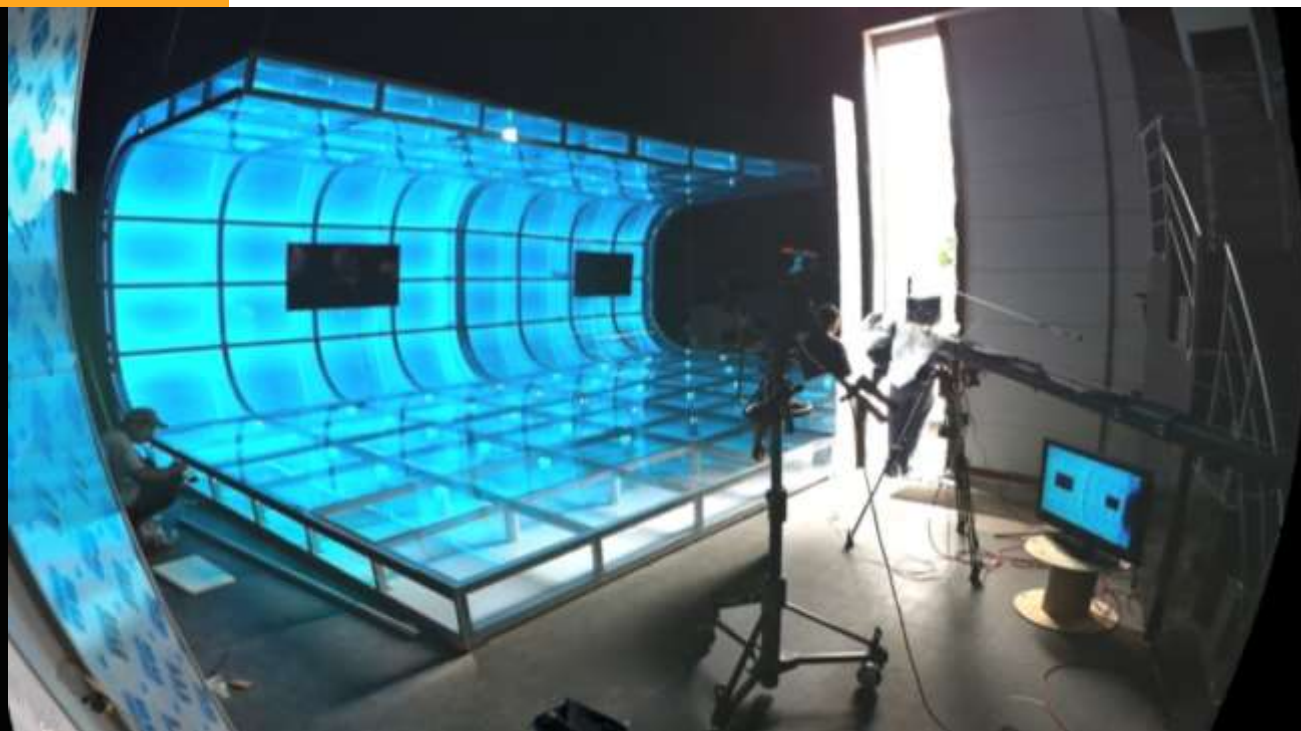


San Jose de Costa Rica
 Corporativo "Canal 9"
 Canal Local en C.R. en Santa Ana
 Producciones en América y México.

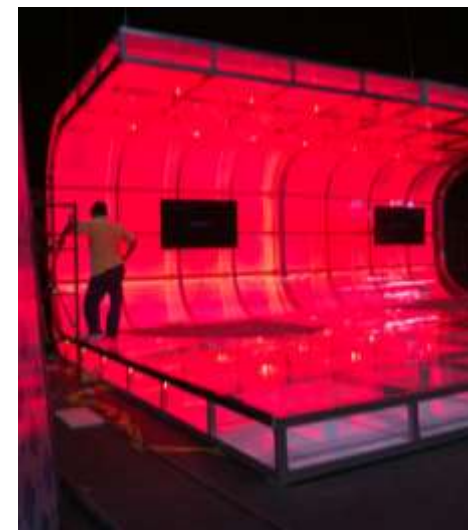
Este canal de televisión es parte de la cadena Multimedia de Azteca Televisión que radica en México, su transmisión se llevo acabo a partir del 2011, sus instalaciones se hicieron dentro del Corporativo Zucher, en la Zona de Santa Ana en el Cantón de San José de Costa Rica.

Su programa de necesidades se realizó para áreas de Oficinas, Sets de TV, salas de juntas, comedores, centros de Edición, cabinas de Audio, Control Master, Salas de Tecnología y Sistemas, Cuartos de Transmisión Satelital, Cuartos operativos de Ingenieros de Sistemas, Bodegas, Estacionamientos, Cuartos de Emergencia y Salas de Postproducción, Salas VIP, Green Rooms.

Toda la construcción se realizó del año 2010 al 2011.



AREA RECEPCIÓN.



Televisora "CANAL 9"

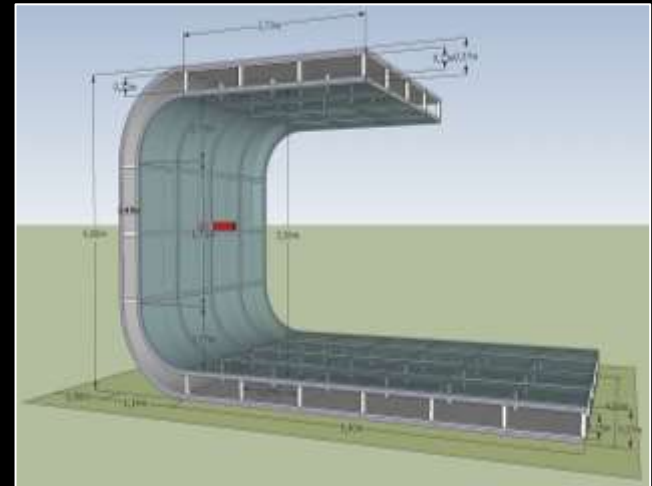
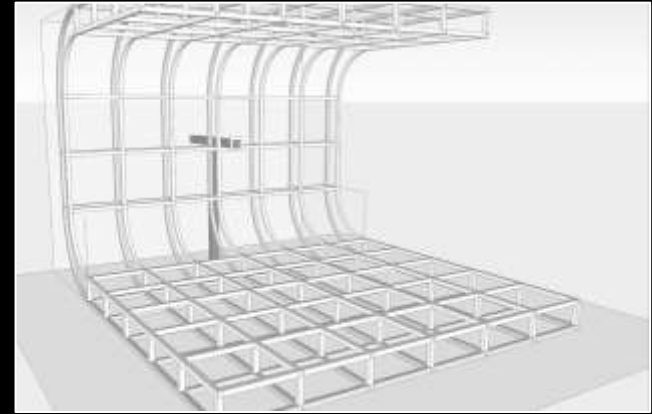
AREA RECEPCION Y OPERACION DE TRANSMISION TV.

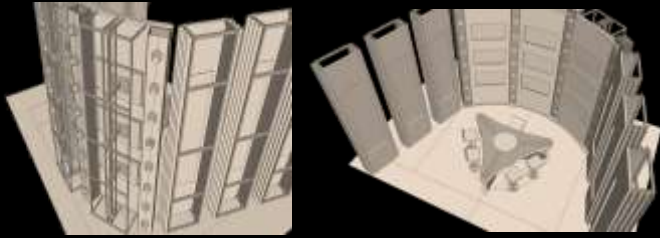


El diseño de instalaciones se hicieron bajo conceptos de entretenimiento de estilo minimalista.

Nuestros conceptos fueron supervisados y autorizados por sus productores pertenecientes a la cadena de televisión CANAL + en Francia, cadena hermana del Canal 9 ; para su producción en América, con ello se exigieron estándares europeos en cada una de las entregas de nuestros trabajos.

- Diseño Interior
- Construcción
- Administración
- Mantenimiento
- Supervisión
- Cotizaciones





AREA PROGRAMA DE REVISTA E INFORMATIVO.





Costa Rica
 Condominio Country Club
 En la Zona de Santa Ana.
 Apartamentos 400 unidades.

El Condominio es un Country Club; uno de los mas grandes en Costa Rica, cuenta con 400 Apartamentos de diferentes tamaños con acabados de primera, pent-houses, piscinas de tipo recreativo y semiolímpica, jacuzzi, gimnasio, restaurante privado, campo de Fútbol, cancha de Tenis, áreas de recorrido para caminata, Lago artificial, Centro Comercial con estacionamiento abierto al publico, áreas comunes de jardines y estacionamiento para 1000 vehículos internos, plantas eléctricas, 12 Edificios de tipo Vertical y Horizontal con elevadores, planta de Tratamiento con proceso de reciclaje para el Lago, instalaciones de protección civil y de sistema contra incendio, área de Basurero y reciclaje, cada sus instalaciones lujo de tipo PRIME, cuenta con sistemas de iluminación para emergencias y sistemas de seguridad de cámaras en todo el condominio. Nuestros servicios se llevaron a cabo en diferentes etapas. La primera fue llevar la gestoría de finalización de construcción y entrega al cliente final de unos edificios para terminar el desarrollo. La segunda etapa fue llevar por completo la Administración, Mantenimiento y Operación del Condominio a través de mi empresa.



AREA
RECREATIVA DEL COUNTRY CLUB. Gimnasio, restaurante privado, campo de Fútbol, cancha de Tenis, Jacuzzi, etc.



Habitacional "AVALON COUNTRY CLUB"

- Diseño Interior
- Construcción
- Administración
- Mantenimiento
- Supervisión
- Cotizaciones



AREA PLANTA DE CONJUNTO

Los procesos de trabajo y desarrollo del Proyecto se hicieron del periodo 2014 al 2019 nuestras funciones y servicios fueron las siguientes: Gerencia del Proyecto, Administración, conceptualización y ejecución contables y legales, Operativos, Mantenimientos Preventivos, Organización y Cronogramas de trabajos tanto de Obra, mejoras y remodelaciones, servicios para Áreas comunes plantas de tratamiento, jardinería y forestación, alcantarillado, sistema de protección civil y Sist. Contra incendios, basura, reciclaje, servicio de Limpieza total, seguro general, reportes económicos y operativos, asistencia y servicio al clientes, supervisión de trabajos, Sistemas de Seguridad Interna, protocolos y servicio de seguridad, todo esto se ejecutaba con un presupuesto anual de 1.2 mlls de dólares. Nuestros servicios presentaban reportes y Asambleas al Desarrollador el Sr. Alberto Rampoldi y Junta Directiva de la Sociedad del Condominio (inversores), cada uno de ellos pertenecientes a diferentes nacionalidades como de EE.UU., Colombia, México, Venezuela y Europa.





AREAS COMUNES

PISCINAS,
RESTAURANTE,
ACCESOS
PRINCIPALES.





AREAS CENTRO COMERCIAL, ACCESO PRINCIPAL, AREA DE JUEGOS.





Colombia, Cali.
Centro de Convenciones MCI
Iglesia Evangélica
Ocupación para 15 mil personas.

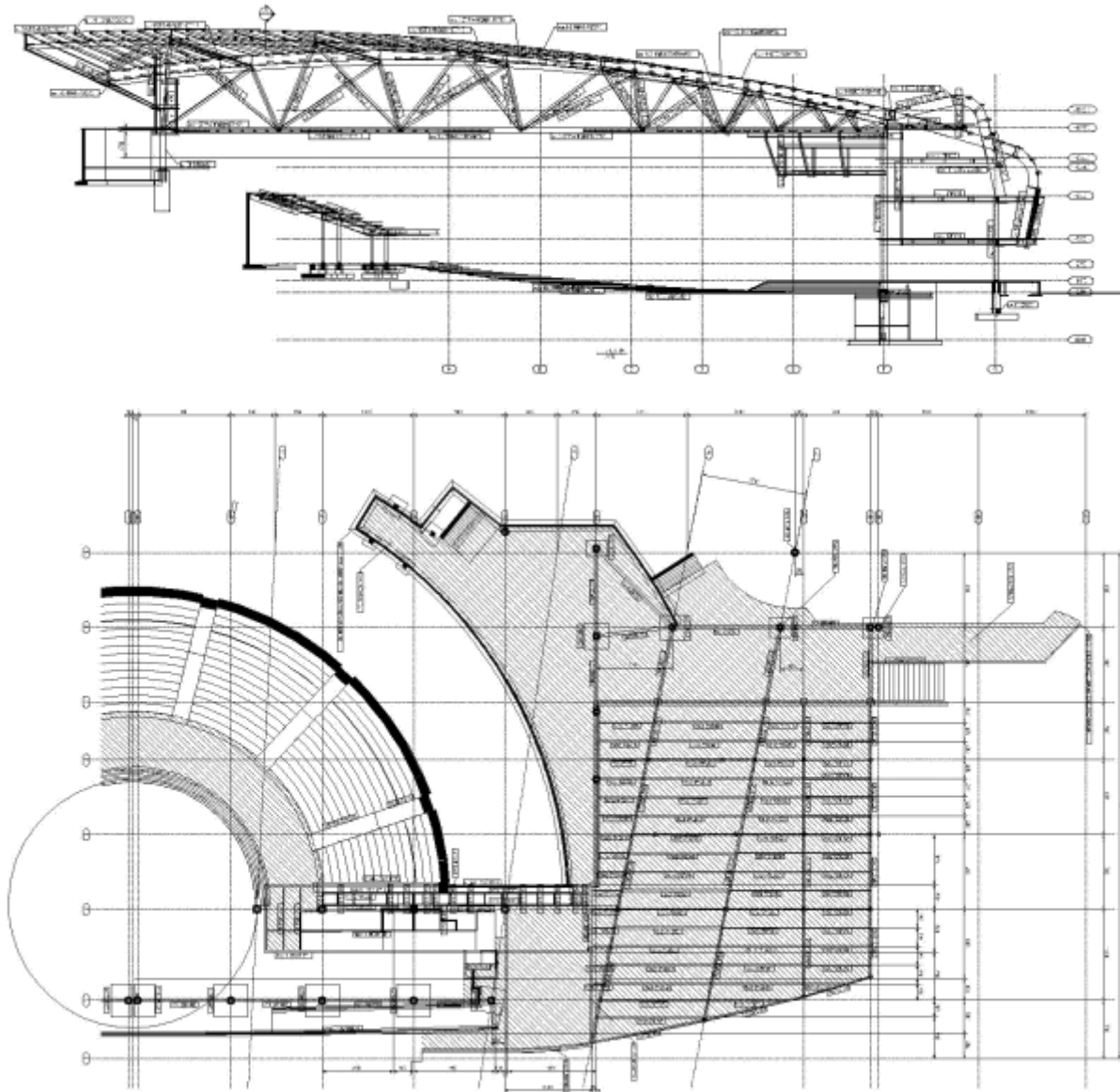
Este es un centro de Convenciones en Colombia pensado para 10 mil personas en su parte interna, cuenta en su diseño con un área de 20 mil metros cuadrados con áreas comerciales y una escuela de educación como un centro teológico, además en su interior para desarrollar eventos de tipo deportivos, de entretenimiento, conciertos y cultos. Cuenta con estacionamiento para 2500 vehículos con áreas verdes.



AREA RECEPCIÓN.



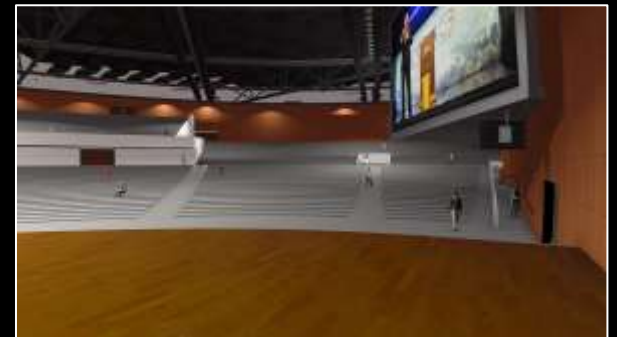
AREA CORTE - PLANTA



Los procesos de trabajo y desarrollo del Proyecto se hicieron para la fundación Misión Paz del Pastor Jonh Milton.

Se realizaron desarrollos de Diseño y se realizaron diferentes tipos de presupuestos para desarrollar el diseño de estructura la cual fue la más compleja, para su cubierta y fachada principal pensados para su mantenimiento.

- Diseño Interior
- Cotizaciones





Costa Rica
Corporativo Oficinas y Centros Eventos.
Marca EEUU, Tecnología.
Con presencia en todo América.

GBM es un empresa dedicada a la alta tecnología, de gamma amplia para softwares y hardware en maquinas como cajeros automáticos, facturación de corporativos, bancos, formación de técnicos y certificaciones en redes para diferentes empresas. Esta compañía tiene presencia en toda América por lo que mantiene un control y protocolos de calidad muy alta, su sede se encuentra en EE.UU.

Nuestros diseños, construcción y remodelaciones se hicieron en Costa Rica en el edificio central; en la reconocida Avenida Principal de Paseo Colon en San José y fueron realizados bajo la supervisión y aprobación de su sede en EE.UU.. Se hicieron instalaciones de Oficinas, cubículos, salas de juntas, comedores, centros de Ventas, Showrooms, Salas de Tecnología y Sistemas, Cuartos de Transmisión demostración de redes, Cuartos operativos de Ingenieros de Sistemas, Bodegas, centro de capacitación, sala de Call center, Estacionamientos, Cuartos de Emergencia y Salas de Cine para presentaciones y Green Rooms.

Toda la construcción se realizó del año 2009 al 2019.



AREA RECEPCIÓN SHOWROOM.



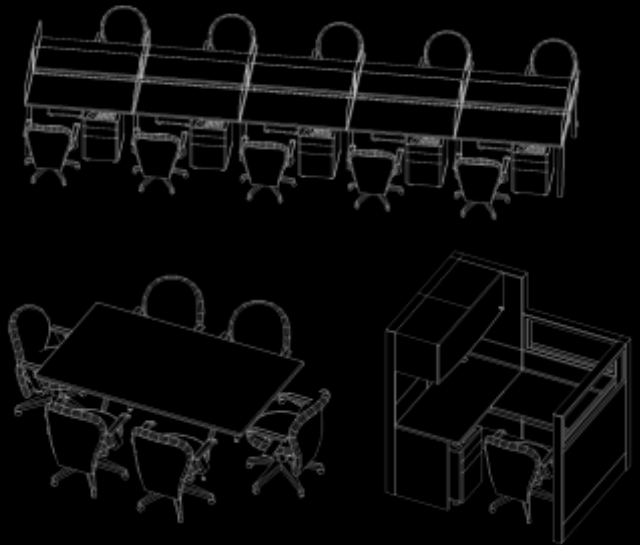
AREA PLANTA - OFICINAS

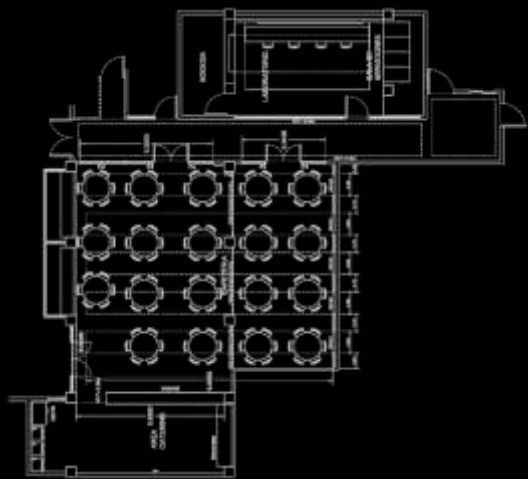


Los procesos de trabajo se llevaron a cabo en diferentes etapas, algunas de construcción nuevas y otras en remodelaciones dentro del mismo edificio.

Todos los diseños fueron realizados en diferentes años conforme cambiaban de modelos de tecnología y a los modelos de venta del cliente.

- Diseño Interior
- Construcción
- Administración
- Mantenimiento
- Supervisión
- Cotizaciones





AREAS COMUNES RESTAURANTE REMODELACION



AREA REMODELACION IMPRENTA – SALON VIP



AREA IMPRENTA EN REMODELACION





Costa Rica
Comercio: Tiendas de Colchones
Marca Italiana
Con presencia en todo América.

La cadena de comercio de Colchones Sleep Gallery, maneja diferentes tipo de marcas para su negocio, el cual se dedican a fabricar y brindar el mejor confort a sus clientes mas exigentes para su espalda en todo tipo de camas desde ortopédicas para hospitales, hotelería y residenciales.

De esta manera se creó el concepto en sus tiendas de visita que cliente pueda tener una experiencia en una Galería que le disfrute el poder acostarse e imaginarse dentro de su visita con olores y música el confort en sus colchones.

Así se conceptualizó esta tienda departamental de 500 m2 y que nos maneja todos sus productos desde lo más Básico hasta el Premium de alta Gamma.

Se diseñaron espacios con un el Objetivo de tener una buena circulación y poder tener de forma aislada los espacios de cada cama.

Los diseños fueron presentados al fundador de la empresa en Italia para su aprobación en cada showroom.

DISEÑO EXTERIOR E INTERIOR.



Comercio "Sleep Gallery"

AREA SHOWROOM PARA COLCHONES



Se realizó un trabajo en conjunto con las personas de mercadotecnia que tenían un concepto y función diferente para cada cama y colchón según la necesidad de sus clientes. Para este local se diseñaron los espacios y se hicieron catálogos de muebles para cada mercancía del cliente.

- Diseño Interior
- Construcción
- Administración
- Mantenimiento
- Supervisión
- Cotizaciones



ESTRUCTURAS STANDS Y EQUIPO PARA PRODUCTOS DE COMERCIO





Costa Rica
Comercio: Tiendas de Ropa
para Caballero / Sede en New York.
Con presencia en América y Europa.

La prestigiosa marca de N.Y. Van Heusen abrieron sus tiendas en Centroamérica con Sede en Costa Rica.

Su objetivo marcar tendencia en su ropa para caballeros y darle una presencia a la marca con una tienda que muestre su estilo y diseño dentro de su arquitectura.

Sus conceptos ya establecidos desde N.Y. se diseñaron bajo todo esquema de colores texturas, mobiliario bajo catalogo y decoración acorde a su marca.

Todo diseño interno y muebles fueron supervisados y aprobados desde N.Y. con sus principales decoradores de Italia.

Se comenzaron a diseñar las Tiendas comenzando en el sector de Alajuela en CR, en City Mall, con 180 m2 y bajo ese concepto se hicieron las demás tiendas en San Jose en Multiplaza, Heredia en el Mall de Heredia, San Pedro y Cartago.

Todas las construcciones se hicieron dentro de diferentes centros comerciales con sus estándares de calidad y control de obra que requerían dentro de su reglamento interno que llevaba acabo la Administración del Centro Comercial.



AREA LOCAL COMERCIAL – DISEÑO EXTERIOR E INTERIOR



Comercio "Van Heusen"



NUEVAS TIENDAS



DISEÑO INTERIOR CON MUEBLES



Los procesos de trabajo y desarrollo del Proyecto, se hicieron con diferentes espacios que proporcionaba el Centro comercial y para cada tienda se hicieron diseños interiores y catálogos de muebles para cada tipo de ropa diferente según el tipo de mercancía que el cliente nos mostraba. También se maximizaron los espacios para Bodegas que necesitaban para la mercancía que fuera llegando del exterior. Y se diseñaron todo lo necesario en Sistemas de Protección, Seguridad, Audio, Video y Ambientes con armas y todo sistemas de redes de multimedia que el cliente solicitaba para compartir su red interna de mercancía.

- Diseño Interior
- Construcción
- Administración
- Mantenimiento
- Supervisión
- Cotizaciones





AREAS FACHADA PRINCIPAL

